



ГОРНОЕ ОБОРУДОВАНИЕ



ОБЪЕДИНЕННЫЕ МАШИНОСТРОИТЕЛЬНЫЕ ЗАВОДЫ



**ОМЗ – Горное оборудование** – инжиниринговое и сбытовое подразделение Корпорации Объединенные машиностроительные заводы (Группа Уралмаш-Ижора) – лидера российского машиностроения.

**мы предлагаем** нашим потребителям широкий спектр горного оборудования и обширный перечень оригинальных запчастей, выпускаемых предприятиями ОМЗ.

**мы обладаем большим опытом** в области проектирования и производства горной техники, высоким научно-техническим потенциалом и квалифицированными кадрами.

**мы поставляем** высокопроизводительную, надежную технику с высоким уровнем автоматизации, обеспечивающую эффективность и экологическую безопасность ведения горных работ.



## СЕРВИС

### ФИРМЕННЫЙ ТЕХНИЧЕСКИЙ СЕРВИС



**приоритетным направлением деятельности ОМЗ** является совершенствование фирменного технического сервиса.

Квалифицированный персонал, уникальная аппаратура и современные технологии – основа нашего сервиса.

**компоненты фирменного технического сервиса:**

- контрольная сборка на площадке завода;
- авторский надзор;
- проведение шеф-монтажа и пуско-наладочных работ;
- обучение персонала потребителя особенностям эксплуатации оборудования;

- техническое обслуживание и диагностика машин и механизмов в гарантийный и послегарантийный период;
- обеспечение запасными частями;
- выдача заключений о продлении срока службы оборудования;
- разработка эксплуатационной и ремонтной документации;
- модернизация ранее выпущенной продукции.



**высокое качество горного оборудования**, выпускаемого ОМЗ, обеспечивается:

- высоким уровнем конструкторской и технологической проработок, выполняемых с помощью компьютерной техники;
- современным уровнем технологических возможностей на всех стадиях изготовления продукции (металлургического, сварочного, механосборочного производств);

- оптимальным выбором поставщиков комплектующих изделий на тендерной основе;
- внедрением сквозной системы обеспечения качества (СОК) на всех стадиях создания горной техники.

## КАЧЕСТВО ВЫСОКОЕ КАЧЕСТВО

**качество наших машин** подтверждается государственными сертификатами, наградами и дипломами, полученными на многочисленных выставках и ярмарках.



## ИНЖИНИРИНГ РАЗРАБОТКА И СОЗДАНИЕ НОВЫХ МАШИН И КОНСТРУКЦИЙ

**базовые модели карьерных гусеничных и шагающих экскаваторов и их модификации**, разработанные нашими специалистами, составляют основу парка машин открытых горнорудных карьеров России и стран СНГ. Расчеты параметров экскаваторов, несущих металлоконструкций выполняются как с помощью оригинальных методик, так и с применением унифици-

рованных современных пакетов программ. Специалисты ОМЗ – Горное оборудование регулярно проводят испытания оборудования в условиях эксплуатации, контролируя технологические параметры машин и показатели надежности.

**создание конусных дробилок** для различных технологических условий начинается с лабораторных

испытаний материала и математического моделирования процесса его разрушения в рабочей камере. Рассчитанные по оригинальной методике параметры дробилок подтверждаются эксплуатационными испытаниями. Это позволяет нам сегодня решать любые проблемы в области дезинтеграции материалов: получение мелкого продукта, производство кубовидного щебня, переработка особо прочных материалов.

## СТАНКИ ВРАЩАТЕЛЬНОГО БУРЕНИЯ

Буровые станки обеспечивают более производительную и безопасную работу по подготовке забоев к проведению взрывных работ.

**станок СБШ-270ИЗ** бурит вертикальные и наклонные взрывные скважины диаметром 250 и 270 мм и глубиной до 32 м.

Для обеспечения экологической безопасности и лучших условий труда СБШ-270ИЗ может поставляться с мокрым или сухим пылеподавлением.

**СБШ-270ИЗ** – с мокрым и сухим пылеподавлением





# ЭКСКАВАТОРЫ ДРАГЛАЙНЫ ШАГАЮЩИЕ

**высокопроизводительные и надежные машины**, работающие во всех областях открытой добычи полезных ископаемых, а также в промышленном строительстве. Их назначение – вскрышные работы с укладкой породы в выработанное пространство или на борт карьера.

**мы предлагаем заказчикам 13 типоразмеров драглайнов** с ковшами вместимостью 11...100 м<sup>3</sup> и длиной стрелы 75...130 м.

- ЭШ 11.75 – базовая модель
- ЭШ 20.90 – базовая модель
- ЭШ 15.100 – модификация ЭШ 20.90
- ЭШ 25.90 – базовая модель
- ЭШ 20.100 – модификация ЭШ 25.90
- ЭШ 15.110 – модификация ЭШ 25.90
- ЭШ 40.100 – базовая модель
- ЭШ 30.110 – модификация ЭШ 40.100
- ЭШ 25.120 – модификация ЭШ 40.100
- ЭШ 65.100 – базовая модель
- ЭШ 40.130 – модификация ЭШ 65.100
- ЭШ 100.100 – базовая модель
- ЭШ 100.125 – базовая модель

Цифры в обозначении – вместимость ковша в м<sup>3</sup>, длина стрелы в м

## конструктивные особенности:

- жесткая трехгранная стрела и пространственная силовая конструкция поворотной платформы с надстройкой обеспечивают надежную, безотказную и высокопроизводительную работу машины на протяжении всего срока службы;
- гидравлический механизм шагания обеспечивает плавное перемещение и высокую маневренность;
- электрические машины и системы управления разработаны для специфических условий работы экскаваторов.

По желанию заказчика могут поставляться модификации экскаваторов с пониженным на 20–25% удельным давлением на грунт, использование которых более эффективно на слабых грунтах и при отваллообразовании.





## ЭКСКАВАТОРЫ ДРАГЛАЙНЫ ГУСЕНИЧНЫЕ

**мы предлагаем ряд гусеничных драглайнов**, обеспечивающих оптимальное сочетание производительности и мобильности.

**ЭДГ-3,2.30А** – модификация ЭКГ-5А с оборудованием драглайна

**ЭДГ-4.25** – модификация ЭКГ-5А с оборудованием драглайна

**ЭДГ-3,2.30Д** – с дизель-электрическим приводом

**ЭДГ-8.55** – модификация ЭКГ-12 с оборудованием драглайна

### **конструктивные особенности:**

- индивидуальный электрический привод основных механизмов;
- привод хода с неограниченным режимом работы;
- наличие модификаций с уширенными гусеничными лентами;
- высокая степень унификации с базовыми моделями экскаваторов.

По желанию заказчика проводится доработка оборудования под конкретные условия эксплуатации.

## МЕХАНИЧЕСКИЕ ЛОПАТЫ



**снабженные независимым приводом хода** и другими высокоэффективными узлами, они являются наилучшим выбором для ведения любых крупных горных работ, подходят для погрузки в авто- и железнодорожный транспорт.

В зависимости от технологических условий эксплуатации предлагаются экскаваторы с реечным или канатным напором.





## ЭКСКАВАТОРЫ

### С РЕЕЧНЫМ НАПОРОМ

**ЭКГ-5А** – базовая модель  
**ЭКГ-5В** – с ковшом активного действия  
**ЭКГ-5Д** – с дизель-электрическим приводом  
**ЭКГ-4Ус** – с удлиненным рабочим оборудованием



**ЭКГ-12** – базовая модель  
**ЭКГ-12В** – с ковшом активного действия  
**ЭКГ-9Ус** – с удлиненным рабочим оборудованием  
**ЭКГ-20А** – базовая модель  
**ЭКГ-16Ус** – с удлиненным рабочим оборудованием

Цифры в обозначении – вместимость ковша в м<sup>3</sup>, **Ус** – с удлиненным рабочим оборудованием и разгрузкой на уровне стояния



### С КАНАТНЫМ НАПОРОМ

**ЭКГ-10** – базовая модель  
**ЭКГ-8Ус** – с удлиненным рабочим оборудованием  
**ЭКГ-5У** – с удлиненным рабочим оборудованием  
**ЭКГ-15** – базовая модель  
**ЭКГ-15** – на двухгусеничном ходу с ковшом 18 м<sup>3</sup>  
**ЭКГ-12Ус** – с удлиненным рабочим оборудованием  
**ЭКГ-8У** – с удлиненным рабочим оборудованием

Цифры в обозначении – вместимость ковша в м<sup>3</sup>, **Ус** – с удлиненным рабочим оборудованием и разгрузкой на уровне стояния

#### конструктивные особенности:

- элементы рабочего оборудования выполнены из высокопрочных сталей, гарантирующих безаварийную работу при больших динамических нагрузках;
- планетарные редукторы механизма поворота более компактны, имеют большую нагрузочную способность;
- кабельный барабан с автоматической подмоткой и размоткой кабеля сокращает технологическое время при переездах;
- система управления электроприводами обеспечивает оптимальные механические характеристики приводов с высоким КПД.

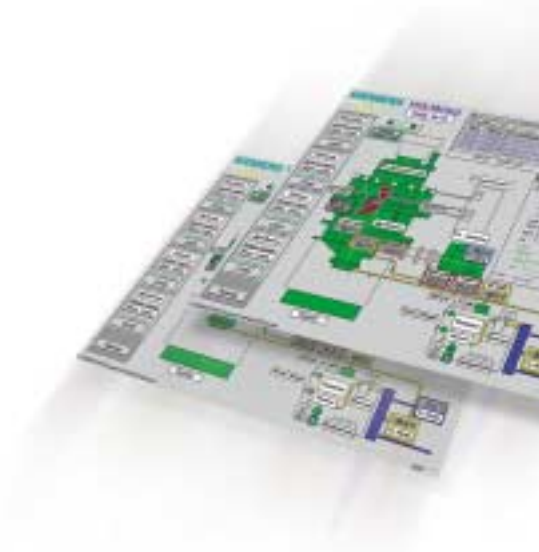
Экскаваторы выпускаются для различных климатических условий эксплуатации.





# ЭКСКАВАТОРЫ

## ГИДРАВЛИЧЕСКИЕ ЭКСКАВАТОРЫ



**гидравлические «прямые» и «обратные» лопаты** используются на открытых горных работах для отработки забоев, где требуется преимущественно селективная выемка полезных ископаемых; для разработки обводненных забоев; на прокладке дренажных траншей.

**гидравлические карьерные экскаваторы** – новый вид выемочно-погрузочного оборудования ОМЗ, главная особенность которого – гидравлический привод всех элементов рабочего оборудования.

**ЭГО-150 (ЭГО-4А)** – обратная лопата  
**ЭГО-350** – обратная лопата  
**ЭГ-150** – прямая лопата  
**ЭГ-350** – прямая лопата  
**ЭГ-5,5** – прямая лопата

Благодаря особой кинематике рабочего оборудования, экскаваторы оснащенные «обратной лопатой», имеют расширенный диапазон технологических возможностей. Эти машины способны разрабатывать породу ниже уровня стояния и более высокие уступы, что увеличивает их рабочую зону. Наибольшая производительность экскаватора достигается при погрузке в самосвалы, расположенные ниже уровня стоянки экскаватора, за счет уменьшения угла поворота и высоты подъема ковша.





# КОНУСНЫЕ ДРОБИЛКИ КРУПНОГО И РЕДУКЦИОННОГО ДРОБЛЕНИЯ

**наши дробилки** устойчиво работают без дублирующих агрегатов за Полярным Кругом и в тропиках, на дробильных фабриках и непосред-

ственно в карьерах, на переработке различных горных материалов – от вязких титано-магнетитовых руд до глинистых кимберлитов.

## крупного дробления с гидравлическим регулированием щели (ККД)

- ККД-500/75
- ККД-900/140
- ККД-1200/150
- ККД-1350/160
- ККД-1500/180
- ККД-1500/230

## редукционного дробления с гидравлическим регулированием щели (КРД)

- КРД-700/75
- КРД-700/100

Обозначение дробилки включает ее тип и размеры ширины приемного отверстия и разгрузочной щели в мм

По желанию заказчика мы можем поставлять дробилки в специальных исполнениях: для установки на передвижных платформах в карьерах, для дробления особо прочных и вязких материалов, а также материалов с низким коэффициентом поверхностного трения.

Основные конструктивные особенности наших первичных дробилок, определяющие их конкурентные преимущества перед зарубежными аналогами:

- оригинальная конструкция гидравлической опоры дробящего конуса, обеспечивающая длительную безотказную работу;
- прочная жесткая конструкция дробящего конуса с применением высоколегированных сталей и упрочняющей поверхностной обработкой;
- оснащение встроенными средствами механизации трудоемких работ по монтажу и обслуживанию.

# СРЕДНЕГО И МЕЛКОГО ДРОБЛЕНИЯ

## среднего дробления (КСД)

- КСД-1750 Гр-Д
- КСД-1750 Гр2-Д
- КСД-1750 Т-Д
- КСД-2200 Гр-ДА
- КСД-2200 Гр-Д
- КСД-2200 Гр2-Д
- КСД-2200 Т-Д
- КСД-2200 Т2-Д
- КСД-3000 Т-Д
- КСД-3000 Т2-Д

Обозначение дробилки включает ее тип, диаметр основания конуса, исполнение по форме камеры дробления (Гр, Гр2 – для грубого дробления; Т, Т2, Т3 – для тонкого

## мелкого дробления (КМД)

- КМД-1750 Гр-Д
- КМД-1750 Т-Д
- КМД-1750 Т2-Д
- КМД-1750 Т7-Д
- КМД-2200 Гр-Д
- КМД-2200 Гр2-Д
- КМД-2200 Т1-Д
- КМД-2200 Т4-ДА
- КМД-2200 Т5-Д
- КМД-2200 Т6-Д
- КМД-2200 Т7-Д
- КМД-3000 Т2-ДП
- КМД-3000 Т3-ДП

дробления), дополнительные исполнения (Д – с дистанционным регулированием щели; П – с распределителем питания; А – для тяжелых условий эксплуатации)

Выбирая наши дробилки среднего и мелкого дробления, заказчик приобретает неоспоримые преимущества:

- большой типоразмерный ряд обеспечивает выбор эффективного исполнения для каждого случая применения;
- надежный привод, оптимальный профиль камеры дробления, повышенная износостойкость брони и высокий уровень механизации трудоемких операций обслуживания снижают эксплуатационные расходы;
- возможна поставка автоматизированной системы управления (АСУ) с интеграцией в автоматизированную систему управления технологическим процессом (АСУТП).



## ВАЛКОВЫЕ ДРОБИЛКИ

**одновалковые зубчатые для горячего агломерата (ДОЗ)**  
**ДОЗ-1300x3150**  
**ДОЗ-1300x4200**

**двухвалковые зубчатые для холодного агломерата (ДДЗ)**  
**ДДЗ-1500x1200**

**четырёхвалковые с гладкими валками (Д4Г)**  
**Д4Г-950x800**

Цифры в обозначении дробилок – диаметр и длина вала в мм

## ДРОБИЛЬНО-ПЕРЕГРУЗОЧНЫЕ УСТАНОВКИ

**ДПУ-1000**  
**ДПУ-2000**

Цифры в обозначении – производительность установки, м<sup>3</sup>/час

Предназначены для подготовки взорванной скальной массы карьеров к транспортированию ленточными транспортерами.

## БАРАБАННЫЕ МЕЛЬНИЦЫ

**мельницы нашего производства** находят широкое применение в горнорудной, металлургической и других отраслях промышленности. Они предназначены для измельчения мокрым и сухим способом руд черных, цветных и редких металлов, известняков, доломитов и других материалов, в том числе высокоабразивных и очень прочных.

При использовании в Ваших технологиях барабанных мельниц ОМЗ мы гарантируем:

- высокую производительность и стабильность гранулометрического состава продукта;
- надежность в работе и удобство в обслуживании;
- низкий расход футеровочных элементов.

**стержневые сухого помола с периферической разгрузкой**  
**МСП-2100x3000**  
**МСП-2700x3600**

**стержневые с разгрузкой через решетку**  
**МСП-2500x3000**

**стержневые мокрого помола с центральной разгрузкой**  
**МСЦ-2100x2200-Н**  
**МСЦ-2100x3000**  
**МСЦ-2700x3600**  
**МСЦ-3200x4500**  
**МСЦ-3600x4500**  
**МСЦ-3600x5000**

**шаровые мокрого помола с центральной разгрузкой**  
**МШЦ-2100x2200**  
**МШЦ-2100x3000**  
**МШЦ-2700x3600**  
**МШЦ-2700x3600-Н**  
**МШЦ-3200x3100**  
**МШЦ-3200x4500**  
**МШЦ-3600x4500**  
**МШЦ-3600x5500**  
**МШЦ-4500x6000**

**шаровые мокрого помола с разгрузкой через решетку**  
**МШР-2100x1500**  
**МШР-2100x2200**  
**МШР-2100x3000**  
**МШР-2700x2100**  
**МШР-2700x3600**  
**МШР-3200x3100**  
**МШР-3600x4000**  
**МШР-3600x5000**

**сухого самоизмельчения**  
**МСС-5700x1850**  
**МСС-8700x2600**

**мокрого самоизмельчения**  
**ММС-8700x2600**

Условное обозначение мельницы состоит из указания ее типа, размеров внутреннего диаметра барабана (без футеровок), длины барабана в мм и исполнения по расположению привода. Например, шаровая мельница с разгрузкой через решетку, диаметром барабана 3200 мм, длиной 3100 мм и правым расположением привода обозначается следующим образом: мельница МШР-3200x3100 правая.

Н – с низким сливом





**ОБЪЕДИНЕННЫЕ МАШИНОСТРОИТЕЛЬНЫЕ ЗАВОДЫ**  
**ИСКУССТВО ПОСТРОЕНИЯ МАШИН**

**Объединенные машиностроительные заводы**  
**(Группа Уралмаш-Ижора)**  
Ермолаевский пер., 25, строение 1, Москва, 123379  
тел. (095) 974 6021; факс (095) 796 9003  
e-mail: mail@omz.ru <http://www.omz.ru>

**ОМЗ – Горное оборудование**  
пр. Ленина, 1, Колпино, Санкт-Петербург, 196651  
тел./факс (812) 322 8761  
e-mail: omzgo-spb@omz.ru

пл. Первой Пятилетки, Екатеринбург, 620012  
тел. (3432) 366 200; факс (3432) 366 702  
e-mail: omzgo-ekt@omz.ru